

코로나19 희망메시지

코로나19 상황이 종료 될 때까지 조금만 더 힘을 내세요.
평범하고 소소한 일상의 행복으로 우리는 돌아갈 수 있습니다.

코로나19

(2021.7.20.00시 기준)

확진자

■ 전국 ■ 충남

확진자	179,203명 4,463명	격리해제(퇴원)	159,630명 3,901명
격리(치료)중	17,515명 518명	사망	2,058명 44명

검사현황




■ 전국 ■ 충남

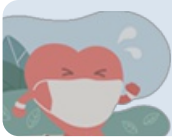
검사중	240,689명 8,017명	결과음성	10,782,542명 402,728명
-----	--------------------	------	-------------------------

접촉자(충남)

자가격리	3,264	격리해제	42,757
------	-------	------	--------

* 충남 확진환자 기준 시간과 질병보건통합관리시스템 기준 시간이 달라 일부 자료가 상이할 수 있습니다.

	예방접종 Vaccination
	사회적거리두기
	예방수칙



- 발생동향
- 예방접종현황
- 확진자 현황
- 주요대응현황
- 선별진료소
- 방역사각지대신고

공유하기

ⓘ 모바일 환경에서는 좌우로 이동하여 내용(표)을 보실 수 있습니다.

※ 자료원 : 질병보건통합관리시스템 / 2021.7.20. 00:00 기준, (단위:명)

구분		확진환자			접촉자		의사환자·조사대상 유증상자			
		발생	퇴원	사망	발생	해제	계	양성	음성	검사중
충남	이전	4,433	3,868	44	45,857	42,570	413,872	4,433	402,551	6,888
	전일	30	33	0	164	187	1,336	30	177	1,129
	누계	4,463	3,901	44	46,021	42,757	415,208	4,463	402,728	8,017

※ 자료원 : 질병보건통합관리시스템 / 2021.7.19. 00:00 기준(전국), 2021.7.17.9:00기준(국외) (단위:명)

전국	확진환자 179,203 명 격리해제 159,630명, 사망자 2,058명 * 누적검사수 11,202,434명
국외	확진환자 188,479,476명, 사망자 4,065,456명

▣ 「사회적 거리두기」 2단계 방역조치 행정명령 공고 [행정명령 공고 바로가기]

- 「사회적 거리두기」 체계개편을 통해 코로나19 확산을 차단하고 지속 가능한 방역관리를 추진하고자 「감염병의 예방 및 관리에 관한 법률」에 따라 정부 방침에 의거 아래와 같이 대상 시설에 대해 행정명령을 발령합니다.
- 처분기간 : 2021년 7월 19일(월) 00:00 ~ 2021년 8월 1일(일) 24:00
- 처분대상 : 충남도내 15개 시군 전역(행정명령 등 별도 조치를 발령한 시군은 그 조치에 따름)
- 처분내용 : 사회적 거리두기 체계 개편 2단계 조치(5인 이상 사적모임 금지 등) [방역조치 요약표]
- ※ 방역수칙 위반 사례 적발 시 과태료 처분과 별도로 해당 업소 운영중단 등 무관용 원칙(원스트라이크 아웃제) 적용

▣ 코로나19 방역 강화를 위한 마스크 착용 방역지침 준수 행정명령 [행정명령 공고 바로가기]

코로나바이러스감염증-19의 예방 및 확산 차단을 위해 「코로나19 방역 강화를 위한 마스크 착용 방역지침 준수 행정명령」을 발령합니다.

- 처분기간 : 2021년 7월 13일(화) 00:00 ~ 별도해제 시까지
- 처분대상 : 충남 도내 전 지역 거주자 및 방문자
- 처분내용 : 실내* 전체 및 2m 거리두기가 유지되지 않는 실외(야외)에서 마스크 착용 의무화(1차 예방접종자, 예방접종 완료자 포함)
- * 실내 : 버스·택시·기차·선박·항공기, 기타 차량 등 운송수단, 건축물 및 사방이 구획되어 외부와 분리되어 있는 모든 구조물을 의미
- ※ 본 행정조치를 위반한 경우 과태료(개인 10만원, 시설 관리자·운영자 방역지침 위반시 300만원 이하) 부과

▣ 집단감염 위험시설(해수욕장) 교통통제 및 집합제한 행정명령 [행정명령 공고 바로가기]

코로나바이러스감염증-19의 예방 및 확산 차단을 위해 충청남도 해수욕장에 대하여 교통통제 실시 및 집합제한 행정명령을 발령합니다.

- 처분기간 : 각 해수욕장 개장일 ~ 8월 29일까지
- 처분대상 : 충남 도내 해수욕장 7개소

- 처분내용 : 교통통제 및 발열체크 7개소, 야간(19:00~익일 06:00) 집합제한 3개소

* 교통통제 7개소 : (보령) 대천, 무창포 / (당진) 왜목마을 / (서천) 춘장대 / (태안) 만리포, 몽산포, 꽃지

* 집합제한 3개소 : (보령) 대천해수욕장 / (서천) 춘장대해수욕장 / (태안) 만리포해수욕장

※ 본 행정조치를 위반한 경우 고발조치 및 과태료(관리자·이용자 300만원 이하, 이용자 10만원 이하) 부과

■ 시군별 발생 현황

(단위: 명, (): 당일 확진자 수)

구분	합계	천안	공주	보령	아산	서산	논산	계룡	당진	금산	부여	서천	청양	홍성	예산	태안	기타
합계	4463 (30)	1641 (10)	168 (-)	172 (2)	788 (3)	379 (9)	215 (-)	32 (-)	448 (4)	51 (-)	82 (1)	98 (-)	87 (-)	116 (-)	72 (-)	74 (-)	40 (1)
격리해제	3901	1442	152	163	737	322	108	27	399	47	76	95	80	111	51	55	36
사망	44	8	13	1	3	2	1	0	5	1	3	2	1	1	2	0	1
격리(치료) 중	518	191	3	8	48	55	106	5	44	3	3	1	6	4	19	19	3
남	2432	830	79	108	446	231	177	19	224	33	31	51	40	59	41	44	19
여	2031	811	89	64	342	148	38	13	224	18	51	47	47	57	31	30	21
지역감염	4201	1574	158	167	703	347	202	30	436	47	79	95	84	107	64	68	40
해외유입	262	67	10	5	85	32	13	2	12	4	3	3	3	9	8	6	0

■ 연령대별 발생 현황

(단위 : 명)

구분	합계	0대	10대	20대	30대	40대	50대	60대	70대	80대	90대
합계	4463	217	359	786	639	745	748	556	227	157	29
남	2432	110	219	504	391	399	375	257	113	56	8
여	2031	107	140	282	248	346	373	299	114	101	21

■ 일자별 확진자 발생 현황

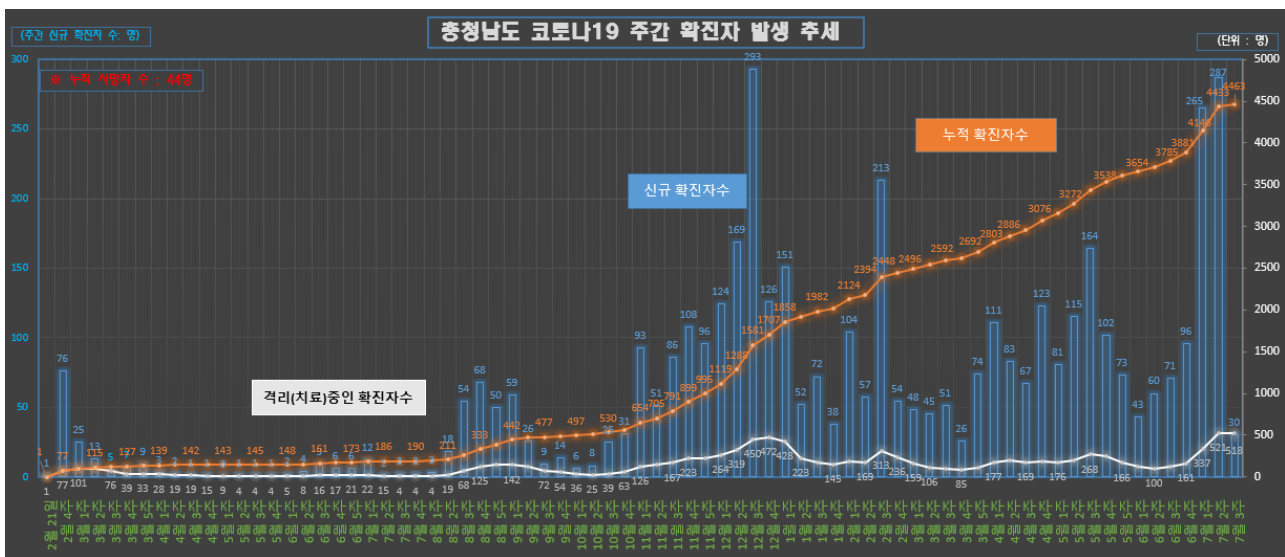
(단위 : 명)

합계	7.20.	7.19.	7.18.	7.17.	7.16.	7.15.	7.14.	7.13.	7.12.	7.11.	7.10.	7.9.	7.8.	7.7.
4463	-	30	33	40	52	39	51	36	36	45	32	29	52	78
	7.6.	7.5.	7.4.	7.3.	7.2.	7.1.	6.30.	6.29.	6.28.	6.27.	6.26.	6.25.	6.24.	6.23.
	16	13	12	7	16	27	15	8	11	8	24	7	4	7
	6.22.	6.21.	6.20.	6.19.	6.18.	6.17.	6.16.	6.15.	6.14.	6.13.	6.12.	6.11.	6.10.	6.9.
	9	12	11	10	12	7	5	8	7	7	10	5	5	7
	6.8.	6.7.	6.6.	6.5.	6.4.	6.3.	6.2.	6.1.	5.31.	5.30.	5.29.	5.28.	5.27.	이전
	5	4	9	13	10	9	13	7	12	4	7	12	21	3494

■ 일자별 격리해제(퇴원) 현황

(단위 : 명)

합계	7.20.	7.19.	7.18.	7.17.	7.16.	7.15.	7.14.	7.13.	7.12.	7.11.	7.10.	7.9.	7.8.	7.7.
3901	-	33	25	9	10	18	10	11	20	22	10	10	11	8
	7.6.	7.5.	7.4.	7.3.	7.2.	7.1.	6.30.	6.29.	6.28.	6.27.	6.26.	6.25.	6.24.	6.23.
	18	9	3	7	10	9	15	10	7	2	4	11	8	6
	6.22.	6.21.	6.20.	6.19.	6.18.	6.17.	6.16.	6.15.	6.14.	6.13.	6.12.	6.11.	6.10.	6.9.
	6	6	4	6	13	5	22	17	13	10	13	17	11	13
	6.8.	6.7.	6.6.	6.5.	6.4.	6.3.	6.2.	6.1.	5.31.	5.30.	5.29.	5.28.	5.27.	이전
	5	18	10	17	19	30	22	33	26	15	17	29	15	3173



(32255) 충청남도 홍성군 홍북읍 충남대로 21 충청남도청  대표 전화 041-120

copyright © 2018 THE PROVINCE OF CHUNGCHEONGNAM-DO. All Rights Reserved.